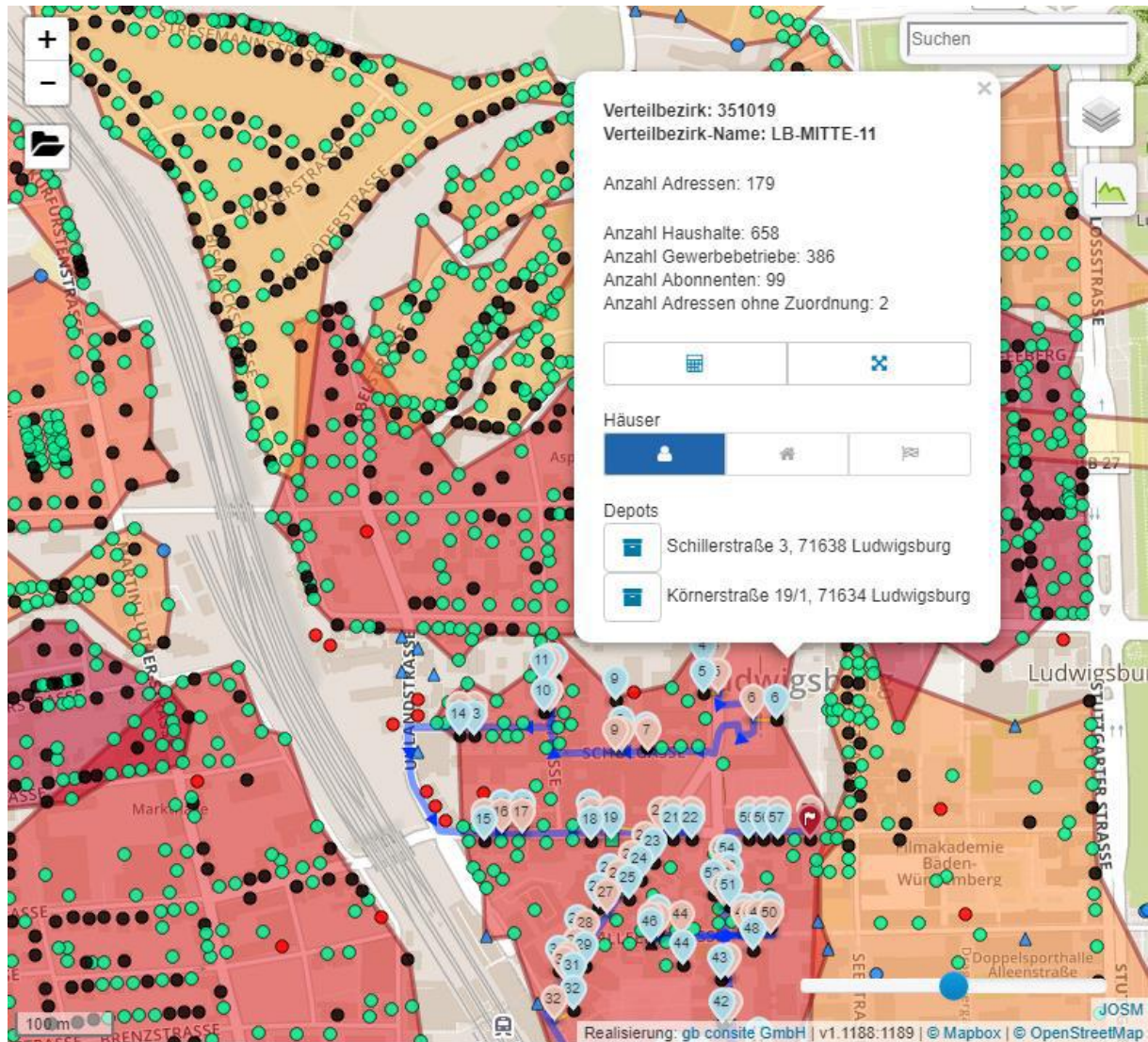


Optimierung über mehrere Abladestellen

Es nutzt die kürzeste Gehfolgenberechnung in MultiRoute Go! nichts, wenn der Zusteller die berechnete Route nicht 1:1 laufen kann, weil er ständig nachladen muss.

Die Gewichtsproblematik, insbesondere das Schwanken des Gewichts an den einzelnen Zustelltagen, kann das Zusatzmodul „Depotoptimierung“ jetzt für Sie lösen!



In einem Zustellbezirk können nun mehrere „Depots“ mit Zeitungen hinterlegt werden. Sie liefern als Input noch Informationen zum Gewicht eines Exemplars am jeweiligen Tag und die Kapazität, die der Zusteller auf einmal mit sich nehmen kann. MultiRoute Go! berechnet dann die optimale Gehfolge und ermittelt dabei, wie oft und in welcher Menge an den Abladestellen nachgeladen werden muss.

The screenshot displays the MultiRoute Go! software interface. On the left, a sidebar shows route statistics and depot information. The main area features a map with a blue route and a pop-up window for a specific address.

Statistik	Wert
Strecke im Verteilbezirk	3.747 Meter
Strecke Rückweg	0 Meter
Rüstzeit	0 Minuten
Dauer Strecke bei 4,0 km/h	56 Minuten und 12 Sekunden
Steckzeit	5 Minuten und 4 Sekunden
Dauer mit Steckzeit	1 Stunde, 1 Minute und 16 Sekunden
24 Häuser mit Hauszugangsdistanzen	217 Meter
Höhenprofil	Min: 284 Meter Max: 299 Meter
Aufstieg gesamt	65 Meter

Depot	Lade-Vorgänge	benötigte Anzahl
Depot Körnerstraße 19 / 1 71634 Ludwigsburg	1	23
Depot Schillerstraße 3 71638 Ludwigsburg	3	76

Id	Adresse	Zeit	Distanz
1	Körnerstraße 19 / 1 71634 Ludwigsburg	0 Sekunden 0 Meter	
Depot - Laden: 23			
2	Körnerstraße 19 / 1 71634 Ludwigsburg	4 Minuten und 42 Sekunden 317 Meter	
Arsenalstraße 2			
3	71638 Ludwigsburg	Hauszugangsdistanz: 5 Meter 23 Sekunden	
		28 Meter	

The map view shows a route starting from a depot (marked with a red dot) and visiting 24 delivery points (marked with numbered blue dots). A pop-up window for 'Objekt: 12760012083153' at 'Schillerstraße 3, 71638 Ludwigsburg' displays details: Anzahl Haushalte: 4, Anzahl Gewerbetriebe: 5, Anzahl Abonnenten: 0. It also shows it is assigned to 'Verteilbezirk: 351019' and has a 'Haus aktiv' checkbox checked. A 'Speichern' button is visible at the bottom of the pop-up.

Im Ergebnis erhalten Sie dadurch auch automatisch eine Übersicht der benötigten Anzahl Exemplare je Abladestelle, die auch an die Speditionen weitergegeben werden kann.

Natürlich funktioniert die Berechnung einer mit Nachladestrecken optimierten Gehfolge auch in Verteilbezirken mit nur einer Abladestelle!

Kennen Sie schon....

...unsere Lösung [MultiRoute](#) zur Optimierung der Anlieferungstouren Ihrer Abladestellen?

...unsere Lösung [MultiRoute Tour!](#) zur optimalen Berechnung dynamischer Touren bei variierenden Gewichten?

Weitere Fragen?

Alina Erke, Fon 089 30 90 52 97-5, alina.erke@gbconsite.de.